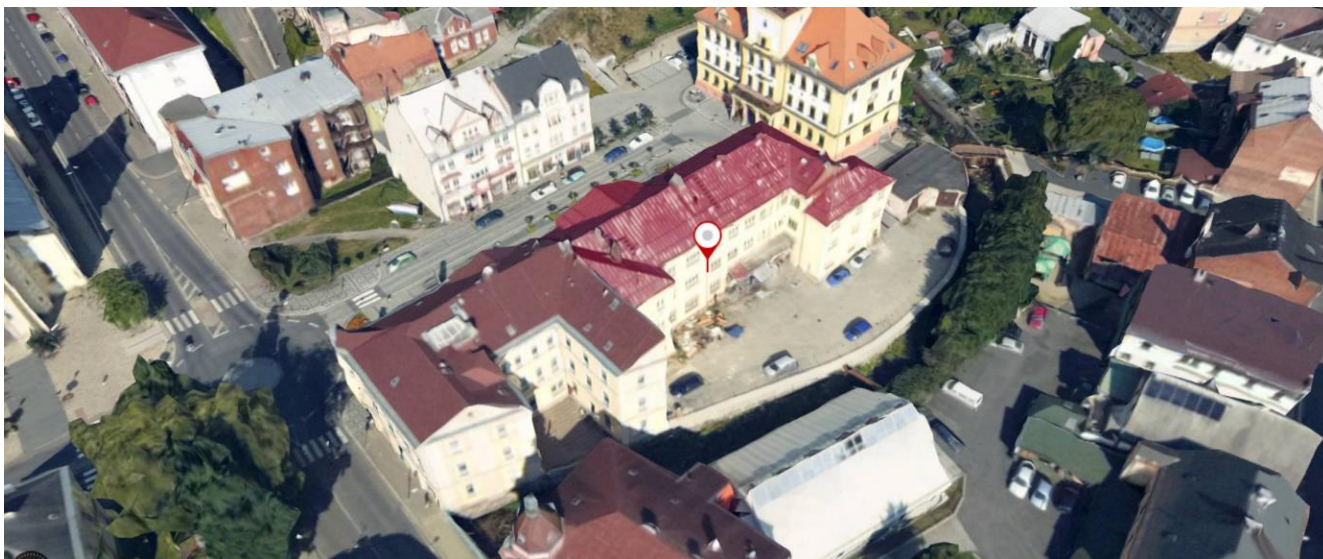


**Kraslice, nám. 28. října 1705/4, PSČ 358 01,
k. ú. Kraslice, Karlovarský kraj (01481000)**





Jedná se o aktivní pobočku poštu Kraslice. Nemovitost bude tedy nabízena k prodeji formou e-aukce s dlouhodobou nájemní smlouvou pro zachování provozu pošty v dané lokalitě.

Areál je ve vlastnictví České republiky, s níž má Česká pošta, s.p., právo hospodařit, v souladu se zákonem č. 77/1997 Sb., o státním podniku, ve znění pozdějších předpisů.

Pozemek parc. č.1836 o výměře 1576 m², zastavěná plocha a nádvoří, jehož součástí je i stavba č. p. 1705 stavba pro administrativu, pozemek parc. č.6746/21 o výměře 40 m², ostatní plocha, k. ú. Kraslice, obec Kraslice, LV č. 417, KÚ pro Karlovarský kraj, Katastrálního pracoviště Sokolov.

Omezení vlastnického práva/ způsob ochrany

- Na uvedených nemovitých věcech nejsou evidována žádná omezení vlastnického práva ani žádné způsoby územní ochrany
- V katastru nemovitostí nejsou evidována žádná omezení vlastnického práva, ale na nemovitých věcech může být umístěno vedení nebo zařízení veřejné technické infrastruktury, k nimž existují oprávnění, jakož i omezení užívání nemovitých věcí vzniklá podle předchozích právních úprav, která se nezapisovala do pozemkových knih, evidence nemovitostí ani do katastru nemovitostí.

Inženýrské sítě

- | | | |
|-----------------------|-----|--------------------------------------|
| ➤ Elektrická energie: | Ano | vedení v zemi |
| ➤ Voda: | Ano | vodovodní přípojka – veřejný vodovod |
| ➤ Kanalizace: | Ano | veřejná - samospádná |
| ➤ Zemní plyn: | Ano | zemní – nízkotlak |

- | | | |
|-------------|-----|---|
| ➤ Vytápění: | Ano | ústřední vytápění teplovodní – kotel – zemní plyn |
| ➤ TUV: | Ano | lokální elektrické bojler a průtokové elektrické ohříváče |

Rozvody vody:	ocel a plast
Elektroinstalace:	měď a hliník, napětí - 230 V
Cirkulace TUV:	pozink
Materiál rozvodů plynu:	ocel
Materiál topných těles:	litina
Měření a regulace:	bez MaR
Výměňíková stanice:	NE
Trafo stanice:	NE
Hromosvod:	ANO

Výměry

- | | |
|------------------------------|-----------------------|
| ➤ Celková výměra pozemku/ů: | 1 616 m ² |
| ➤ Zastavěná plocha: | 801 m ² |
| ➤ Obytná/užitná plocha: | 2 579 m ² |
| ➤ Obestavěný prostor: | 11 142 m ³ |
| - zaokrouhleno na celá čísla | |

Počet podlaží: 1 PP, 4 NP

Seznam platných nájemních smluv v objektu

V objektu jsou uzavřeny nájemní smlouvy.

Forma prodeje

- **VŘO**